

PORTAFOLIO DE SERVICIOS

Herramientas geoespaciales para ciudades inteligentes y sostenibles

En la Infraestructura de Datos Espaciales de Bogotá - IDECA, contamos con un amplio portafolio de servicios para dar sentido a los datos geoespaciales y generar conocimiento útil en la toma de decisiones.



Geo Analítica de Datos



Producción de cartografía con dron



Producción de cartografía con dron



SIG y Aplicaciones Móviles



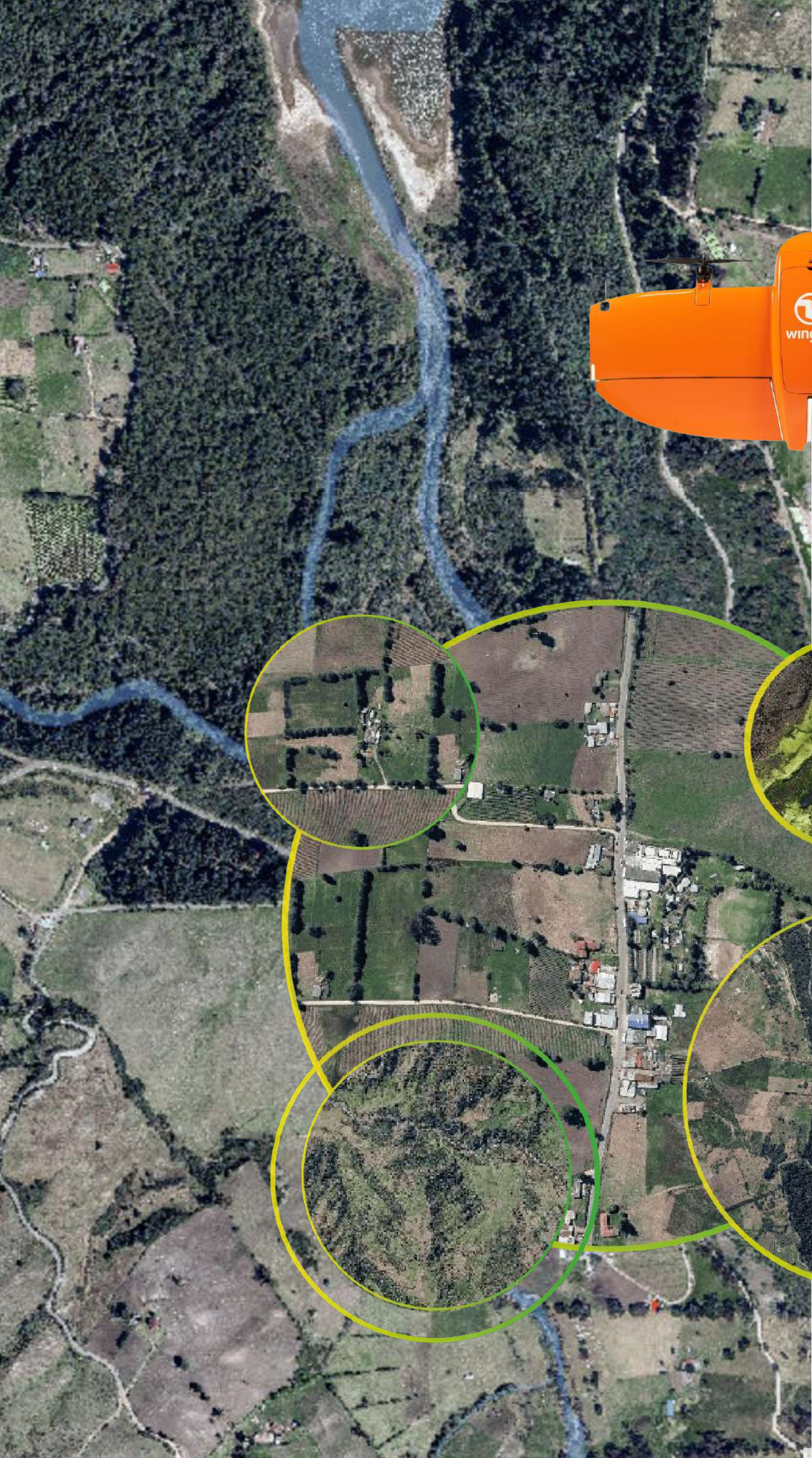
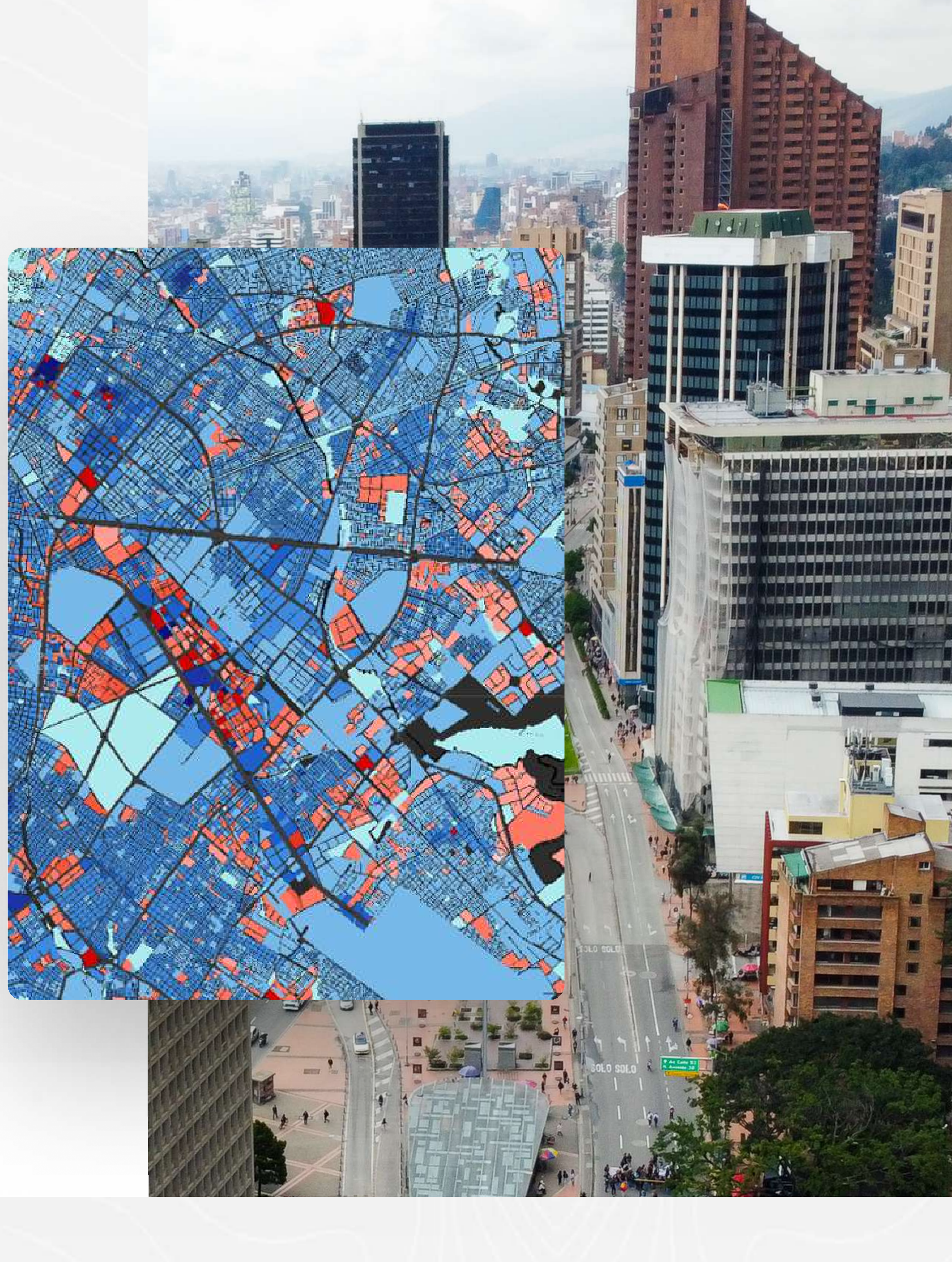
Modelos de representación del terreno



Infraestructura de Datos Espaciales

Geo analítica de datos

Analizamos variables estratégicas y datos enriquecidos geográficamente para lograr una comprensión profunda del entorno de negocio, identificar ventajas competitivas, tendencias y tomar mejores decisiones.

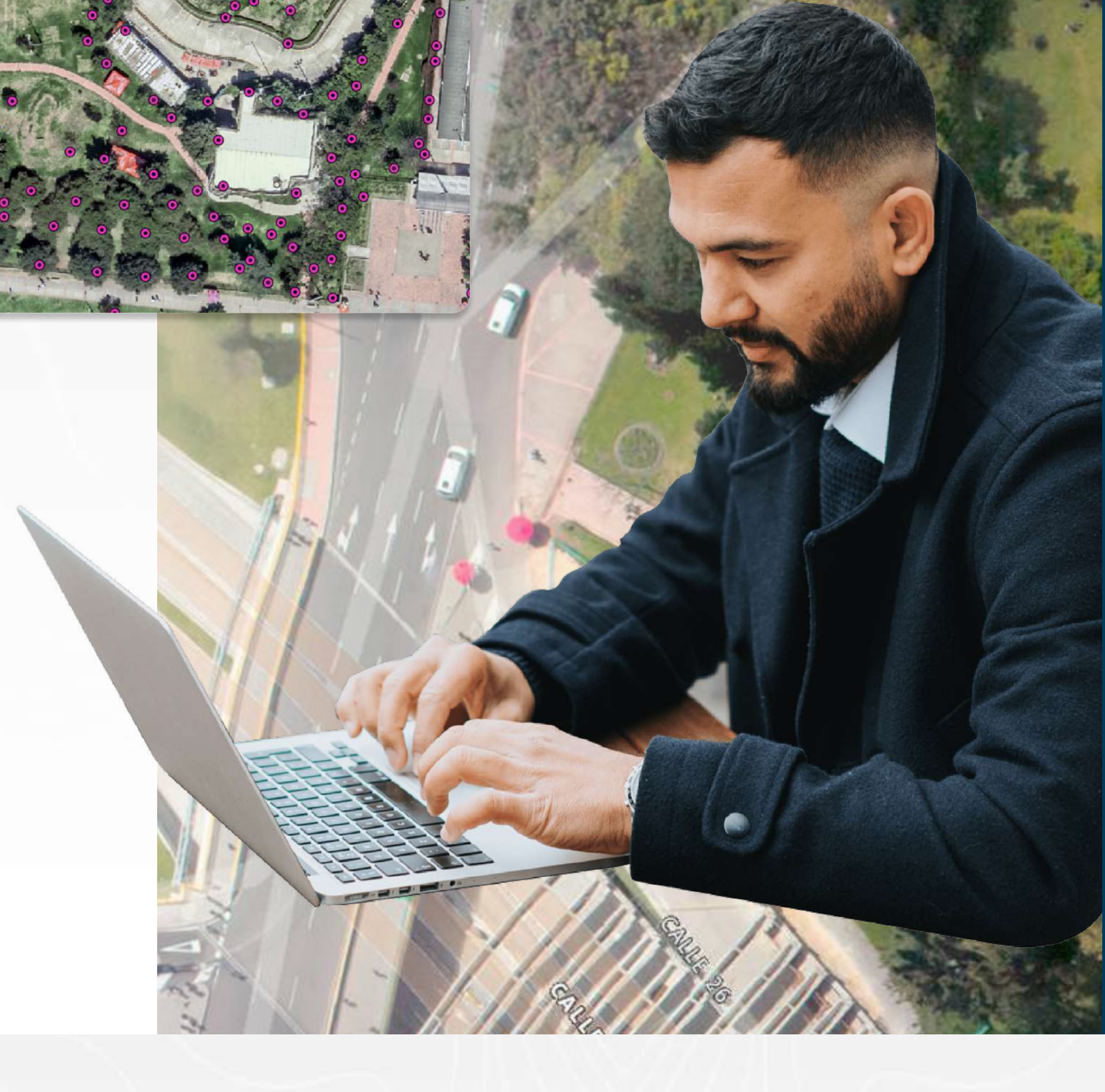


Producción de cartografía con dron

Capturamos imágenes de alta resolución espacial con dron cartográfico y realizamos la producción de orto imágenes.

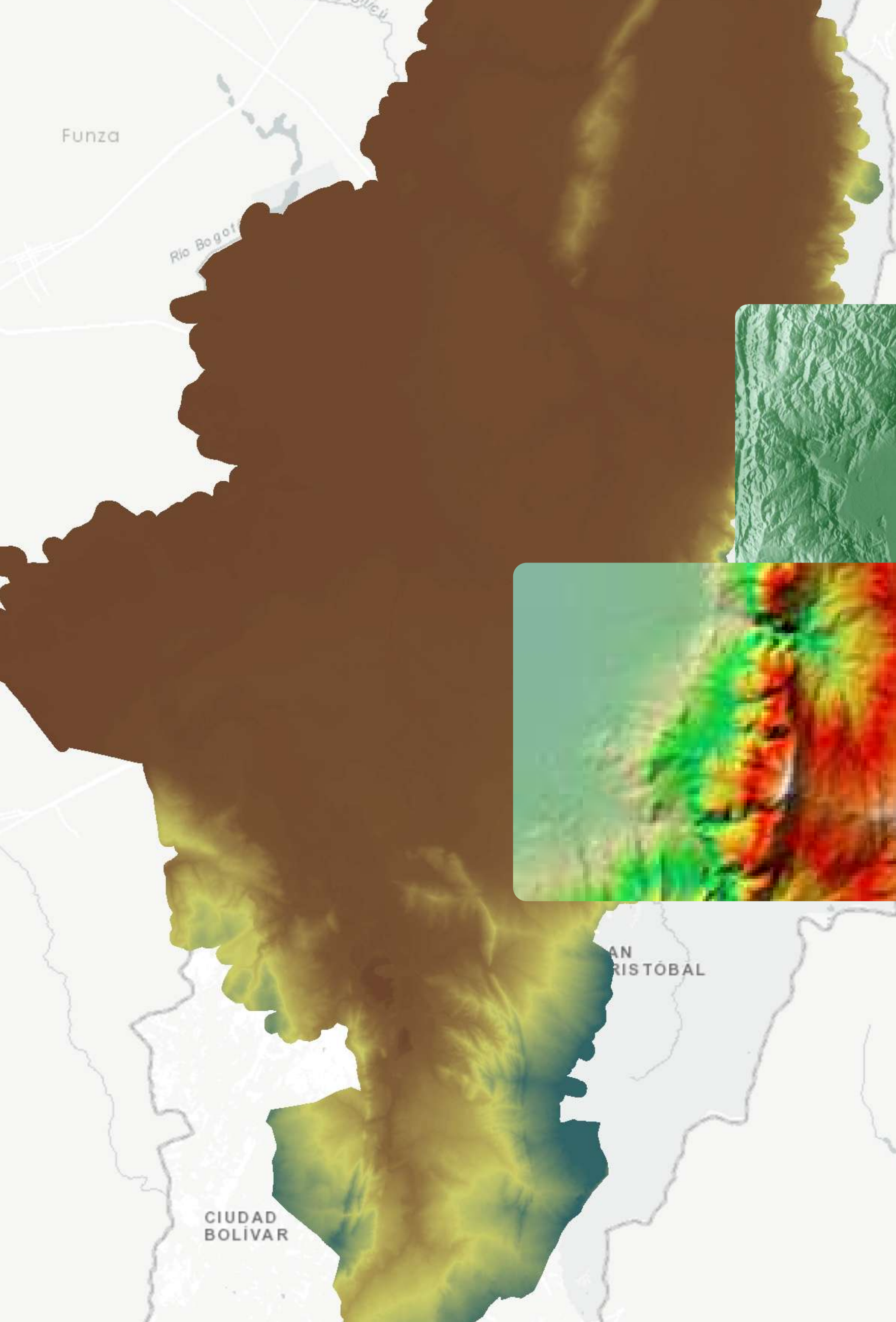
Análisis de datos geográficos LIDAR

Procesamos datos de alta precisión de acuerdo con sus necesidades de mapeo.



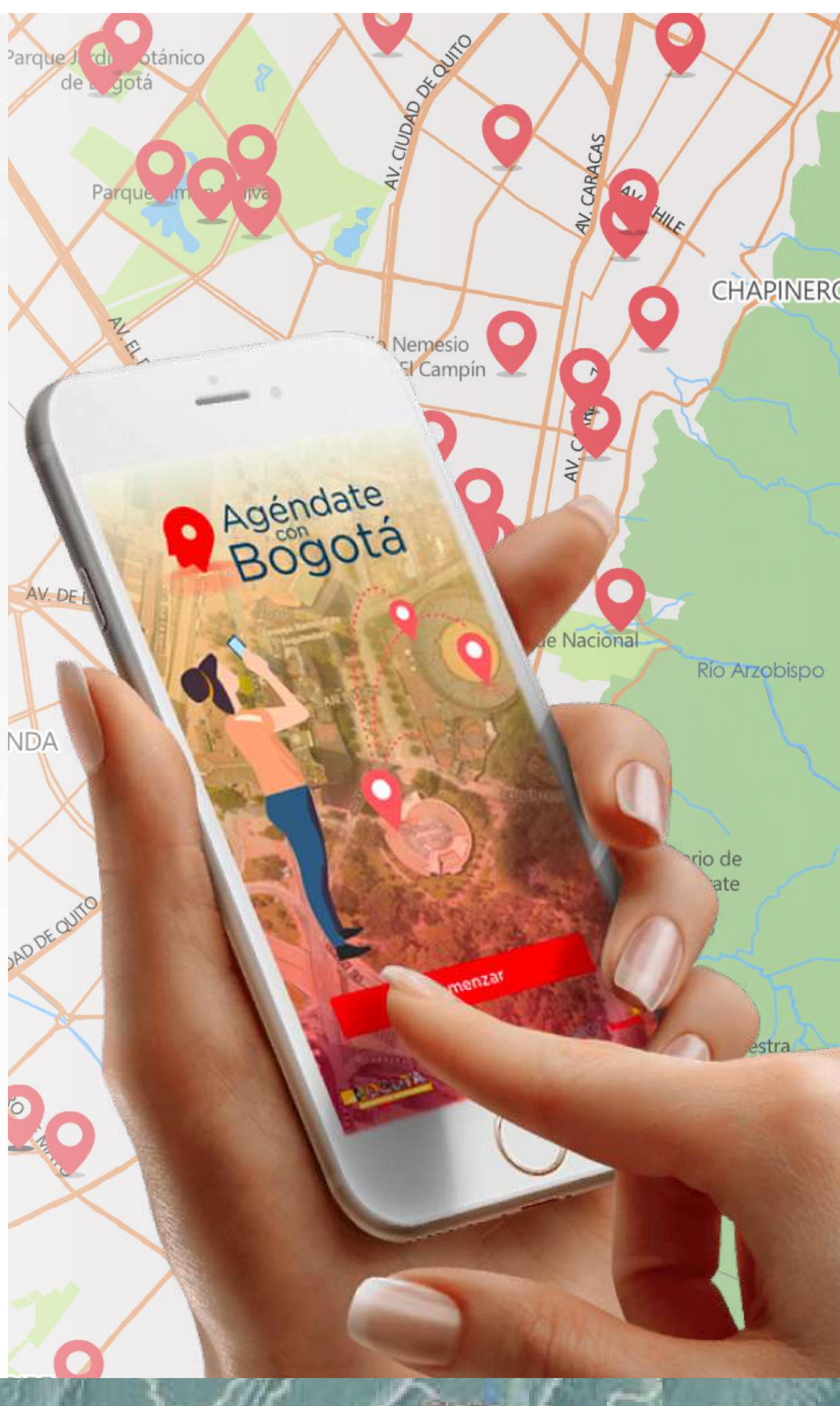
Modelos de representación del terreno

- Modelo Digital del Terreno (MDT)
- Modelo Digital de Elevaciones (MDE)
- Modelo Digital de Superficie (MDS)
- Ortoimágenes



SIG y Aplicaciones Móviles

Analizamos variables estratégicas y datos enriquecidos geográficamente para lograr una comprensión profunda del entorno de negocio, identificar ventajas competitivas, tendencias y tomar mejores decisiones.



Infraestructuras de Datos Espaciales

Implementamos la IDE de su territorio en cada uno de sus componentes: Institucional, datos, políticas, estándares y tecnología.

